

المؤشرات الأسبوعية الأسبوع الممتد من 31 أكتوبر إلى 6 نونبر 2019

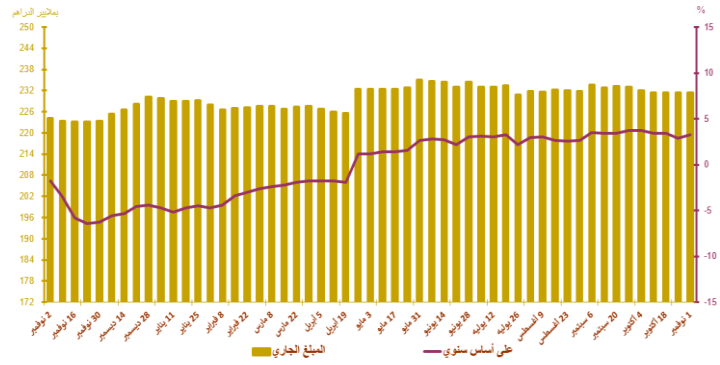
صافي الاحتياطات الدولية

التطور بملايير الدراهم و بعدد أشهر الواردات من السلع والخدمات

*بملايير الدراهم

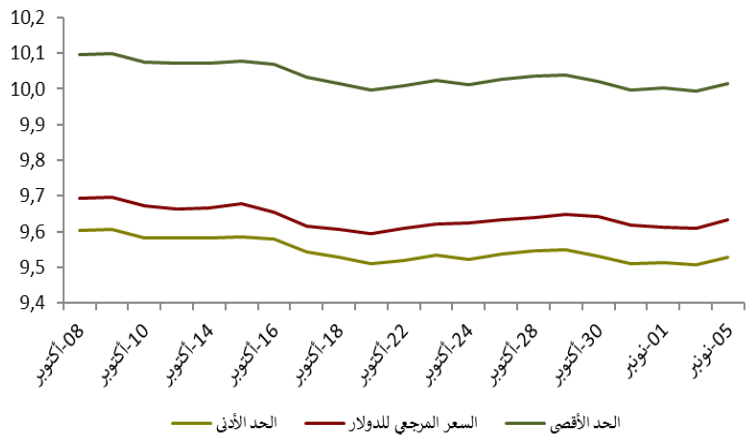
Δ%				المبلغ الجاري في * 19/11/01	
19/10/31	19/10/25	18/12/31	18/11/02	231,3	صافي الاحتياطات الدولية
-0,1%	0%	0,3%	3,2%		

صافي الاحتياطات الدولية	شتنبر 2018	يوليوز 2019	غشت 2019	شتنبر 2019
صافي الاحتياطات الدولية ممثلة بعدد أشهر واردات السلع والخدمات	5 أشهر	5 أشهر	5 أشهر	5 أشهر



أسعار الصرف

19/11/05	19/11/04	19/11/01	19/10/31	19/10/30	
					السعر المرجعي
10,709	10,726	10,722	10,734	10,716	الأورو
9,632	9,610	9,613	9,618	9,643	الدولار الأمريكي
					عملية المزايدة
					طبيعة العملية
-	-			-	العملة
-	-			-	المبلغ*
-	-			-	السعر (\$ / درهم) المتوسط

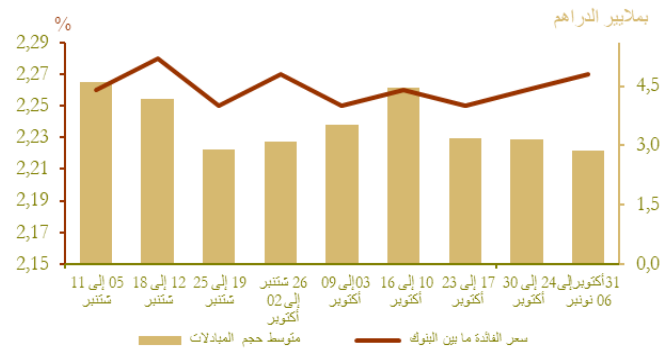


السوق القائمة ما بين البنوك

سعر الفائدة وحجم المبادلات

الأسبوع المنتهي في 19/10/31 والمنتهي في 19/11/06	الأسبوع المنتهي في 19/10/24 والمنتهي في 19/10/30	
2,27	2,26	سعر الفائدة ما بين البنوك
2 854,0	3 164,0	متوسط حجم المبادلات*

*بملايير الدراهم



السوق النقدية

تدخلات بنك المغرب*

الأسبوع المبتدئ في 19/10/31 و المنتهي في 19/11/06 (*)	الأسبوع المبتدئ في 19/10/24 و المنتهي في 19/10/30 (*)	
79 240	75 490	تدخلات بنك المغرب
79 240	75 490	تسهيلات بمبادرة من بنك المغرب
72 320	68 570	- تسهيلات لمدة 7 أيام
-	-	- عمليات سحب السيولة لمدة 7 أيام
-	-	- عمليات السوق المفتوحة
4 620	4 620	- مبادلات الصرف
-	-	- اتفاقيات إعادة الشراء (3 أشهر)
2 300	2 300	قروض مضمونة -
-	-	تسهيلات بمبادرة من البنوك
-	-	- تسهيلات لمدة 24 ساعة
-	-	- تسهيلة الإيداع لمدة 24 ساعة

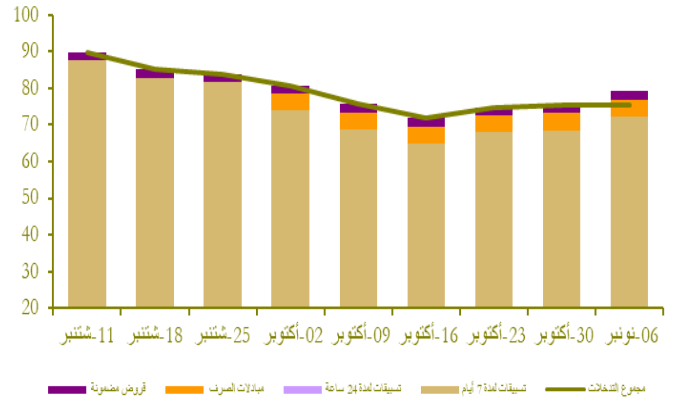
نتائج التسهيلات لمدة 7 أيام بناء على طلب العروض *19/11/07

68 250

المبلغ المكتتب

* بملايين الدراهم

بملايين الدراهم



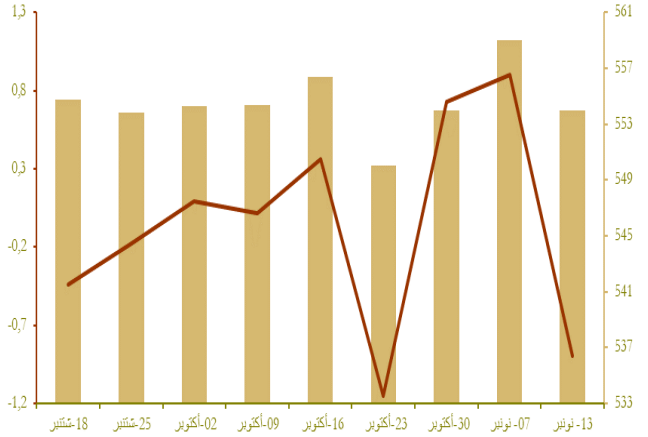
سوق الأذونات بالمزايدة

المبلغ الجاري لأذونات الخزينة

*بملايين الدراهم

الأذونات بالمزايدة ليوم 05 نونبر		التسديدات* من 07 إلى 13 نونبر	الأجل
سعر الفائدة	الاكتتابات*		
			13 أسبوعا
			26 أسبوعا
2,26	100		52 أسبوعا
2,33	400	5 487	سنتان
			5 سنوات
			10 سنوات
			15 سنة
			20 سنة
			30 سنة
	500	5 487	المجموع

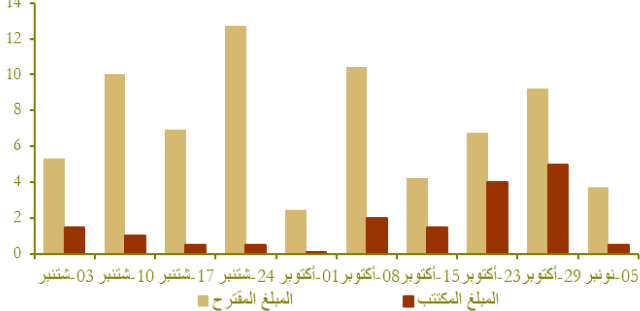
التغيرات الأسبوعية (%)



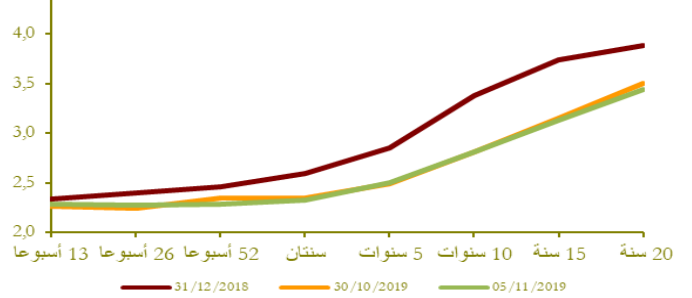
نتائج عمليات المزايدة

منحنى أسعار الفائدة في السوق الثانوية

بملايين الدراهم

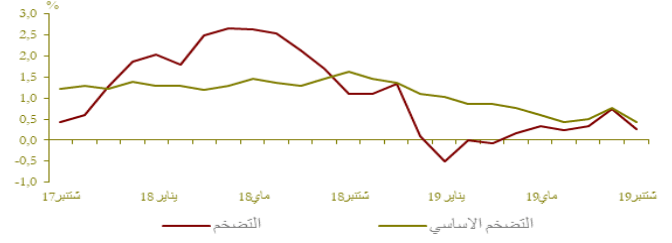


4,5



التضخم

تطور التضخم على أساس سنوي (%)

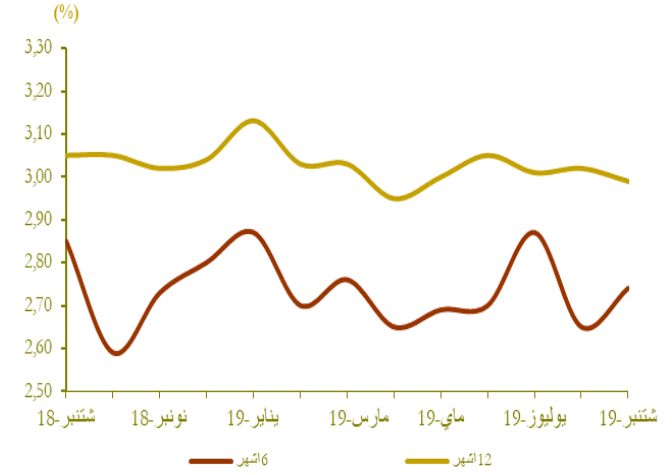


Δ (%)			
شتبر 19 / شتبر 18	غشت 19 / غشت 18	شتبر 19 / غشت 19	
0,3	0,8	-0,2	مؤشر أسعار الاستهلاك*
0,4	0,8	-0,3	مؤشر التضخم الأساسي**

المصدر: (*) المندوبية السامية للتخطيط.
(**) بنك المغرب.

أسعار الفائدة

أسعار الفائدة الدائنة (%)



النصف الثاني من 2019	النصف الأول من 2019	النصف الثاني من 2018	أسعار الفائدة الدائنة (%)
1,83	1,94	1,88	الحسابات على الدفاتر (سعر الفائدة الأدنى)

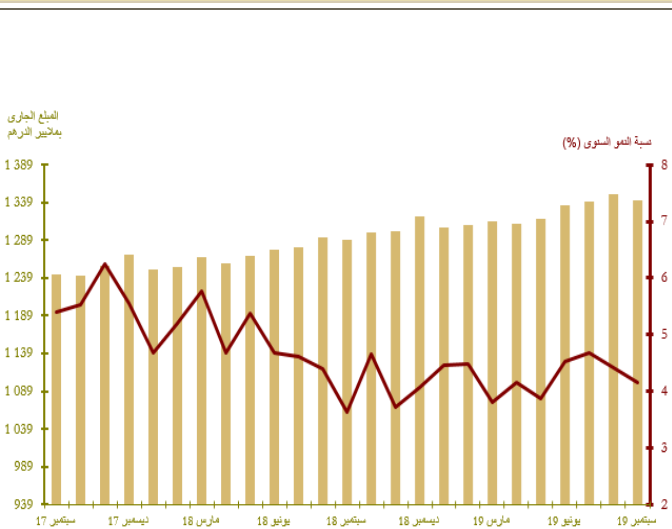
شتبر 19	غشت 19	يوليوز 19	أسعار الفائدة الدائنة (%)
2,74	2,65	2,87	ودائع ستة أشهر
2,99	3,02	3,01	ودائع اثنا عشر شهرا

فصل 2- 19	فصل 2- 19	فصل 1- 19	أسعار الفائدة المدينة (%)
5,09	4,98	5,02	المجموع
5,69	5,34	5,78	قروض للأفراد
4,51	4,18	4,70	قروض الإسكان
6,72	6,71	6,74	قروض الاستهلاك
4,92	4,85	4,78	قروض الشركات
			حسب الهدف الاقتصادي
4,74	4,70	4,72	تسهيلات الخزينة
5,20	5,07	4,48	قروض التجهيز
6,07	5,46	5,59	قروض العقار
			حسب حجم الشركة
5,87	5,75	6,08	الشركات الصغيرة جدا والصغيرة والمتوسطة
4,50	4,41	4,56	الشركات كبيرة

المصدر: البيانات الواردة في البحث الفصلي الذي ينجزه بنك المغرب لدى النظام البنكي

مجمعات النقد والتوظيفات السائلة

تطور المجموع 3م



Δ (%)		المبلغ الجارى* في نهاية شتبر 2019	
شتبر 19 / شتبر 18	غشت 19 / غشت 18		
6,4	-1,9	249,7	العملة الائتمانية
4,3	0,7	629,9	العملة الكتابية
4,9	-0,0	879,6	1م
4,0	0,5	164,5	التوظيفات تحت الطلب (2م-1م)
4,7	0,1	1 044,1	2م
2,2	-2,4	298,3	أصول نقدية أخرى (3م-2م)
4,2	-0,5	1 342,4	3م (الكتلة النقدية)
5,9	-0,0	720,3	مجموع التوظيفات السائلة
3,8	0,5	232,9	صافي الاحتياطات الدولية
-18,1	-20,4	25,8	صافي الأصول الأجنبية لمؤسسات الإيداع الأخرى
9,3	-1,1	203,8	الديون الصافية على الحكومة المركزية
5,2	0,4	1 057,6	القروض المقدمة للاقتصاد

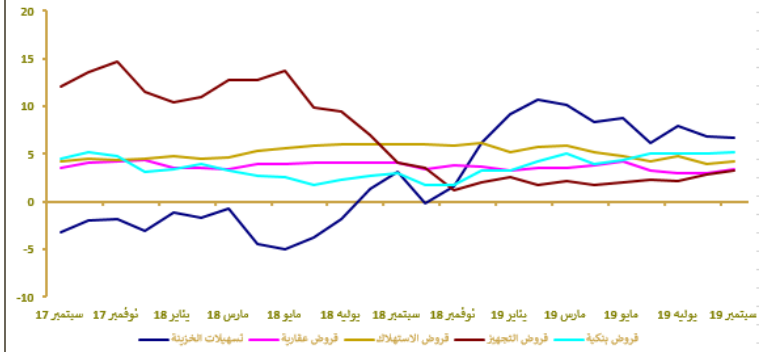
*بمليار درهم

توزيع القرض البنكي حسب الغرض الاقتصادي

تطور القرض البنكي حسب الغرض الاقتصادي (على أساس سنوي بالنسبة المئوية)

Δ (%)		المبلغ الجاري* في نهاية شنتبر 2019	
شنتبر 19 شنتبر 18	شنتبر 19 غشت 19		
6,8	2,2	188,7	تسهيلات الخزينة
3,4	0,4	274,7	قروض العقار
4,2	0,2	56,2	قروض الاستهلاك
3,2	-0,7	177,6	قروض التجهيز
9,7	1,4	132,3	ديون مختلفة على الزبناء
5,1	0,5	68,9	ديون معلقة الأداء
5,1	0,7	898,4	القرض البنكي
4,0	0,5	773,7	القروض للقطاع الغير مالي

*بملايين الدراهم



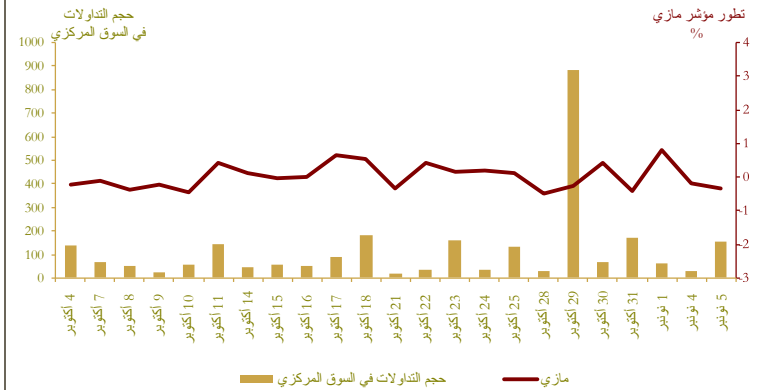
مؤشرات بورصة القيم

تطور مؤشر مازي وحجم التداولات

Δ (%)			الأسبوع المبتدئ في		مؤشر مازي
2019/11/05	2019/11/05	2019/11/05	2019/10/31	2019/10/24	
1,33	0,60	-0,16	11515,32	11534,23	الحجم* المتوسط للتداولات الأسبوع
-	-	-	589,56	269,59	الرسمة*
2,03	0,91	0,19	593945,48	592815,72	

*بملايين الدراهم

المصدر: بورصة الدار البيضاء



المالية العمومية

وضعية الخزينة*

Δ (%)	يناير- شنتبر 2019	يناير- شنتبر 2018	
4,5	197 178	188 700	المداخيل العادية**
3,0	178 159	173 035	منها الموارد الجبائية
5,4	232 556	220 611	التنققات الإجمالية
6,8	221 356	207 291	التنققات الإجمالية (دون احتساب المقاصة)
-15,9	11 200	13 320	المقاصة
7,2	175 793	163 974	التنققات العادية (دون احتساب المقاصة)
4,4	82 818	79 313	الأجور
12,5	49 468	43 975	السلع والخدمات الأخرى
11,3	24 277	21 814	فوائد الدين
1,9	19 229	18 872	التحويلات للجماعات الترابية
	10 185	11 406	الرصيد العادي
5,2	45 564	43 317	نققات الاستثمار
	3 466	5 219	رصيد الحسابات الخاصة للخزينة
	-31 912	-26 691	فائض (+) أو عجز (-) الميزانية
	-7 635	-4 877	الرصيد الأولي***
	-10 596	-5 922	تغير التنققات قيد الأداء
	-42 508	-32 613	عجز أو فائض التمويل
	4 451	-3 944	التمويل الخارجي
	38 057	36 557	التمويل الداخلي
	4 444	0	منها الخوصصة

* بملايين الدراهم

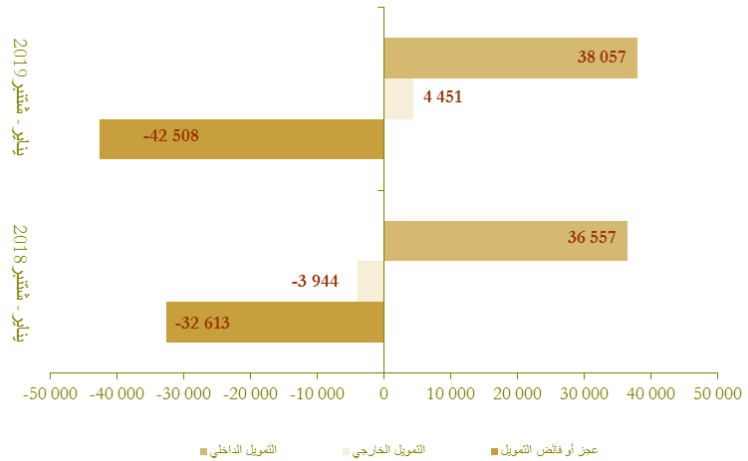
** مع احتساب الضريبة على القيمة المضافة للجماعات الترابية و دون احتساب موارد الخوصصة

*** يمثل رصيد الميزانية دون احتساب تكاليف فوائد الدين

المصدر: وزارة الاقتصاد والمالية.

تمويل الخزينة*

(بملايين الدراهم)

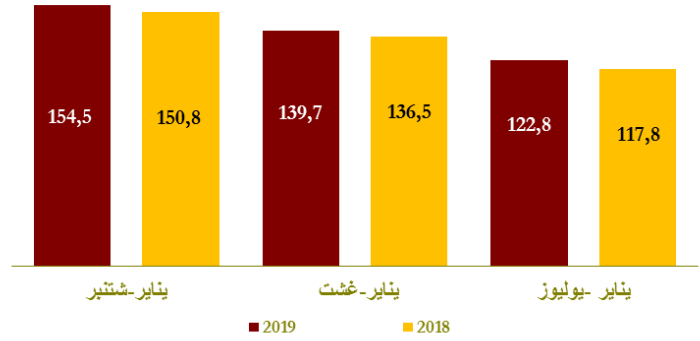


الحسابات الخارجية

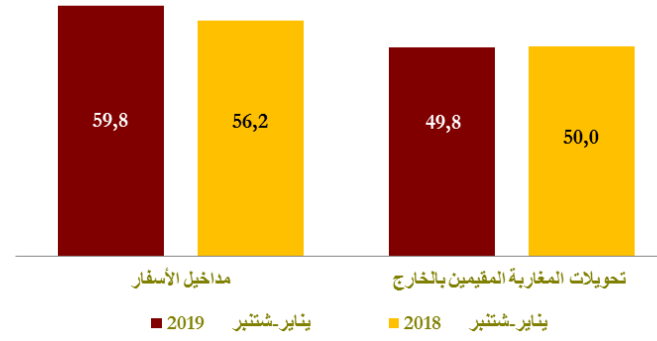
المبالغ (بملايين الدراهم)	المبالغ (بملايين الدراهم)		Δ (%)
	يناير - شنتبر 2019	يناير - شنتبر 2018	
الصادرات الإجمالية	211 406,0	204 182 ,0	3,5
صادرات قطاع السيارات	56 358,0	54 163 ,0	4,1
صادرات الفوسفاط ومشتقاته	38 564,0	38 393,0	0,4
الواردات الإجمالية	365 872,0	355 020,0	3,1
واردات المواد الطاقية	58 031,0	60 775,0	-4,5
مواد التجهيز	94 781,0	87 007,0	8,9
السلع الاستهلاكية	83 151,0	79 723,0	4,3
العجز التجاري الإجمالي	154 466,0	150 838,0	2,4
نسبة تغطية الصادرات للواردات (%)	57,8	57,5	
مداخيل الأسفار	59 795,0	56 231,0	6,3
تحويلات المغاربة المقيمين بالخارج	49 802,0	50 027,0	-0,4
تدفقات الاستثمارات الاجنبية المباشرة الصافية	13 355,0	19 629,0	-32,0

المصدر: مكتب الصرف.

تطور العجز التجاري (بملايين الدراهم)



تطور مداخيل الاسفار وتحويلات المغاربة المقيمين بالخارج (بملايين الدراهم)



الحسابات الوطنية

تطور الناتج الداخلي الإجمالي على أساس سنوي

Δ (%)	بملايين الدراهم		
	ف-2-19	ف-2-18	
2,5	248,4	242,4	الناتج الداخلي الإجمالي بالأسعار الثابتة
-2,8	31,8	32,7	القيمة المضافة للقطاع الفلاحي
3,3	183,9	178,0	القيمة المضافة للقطاع غير الفلاحي
3,4	284,3	275,0	الناتج الداخلي الإجمالي بالأسعار الجارية

المصدر: المندوبية السامية للتخطيط.

